

ПАРОВЫЕ КОТЛЫ

ВО(100-400) - TD СЕРИЯ (ЖИДКОЕ ТОПЛИВО)



ВО - 100, 200, 300, 400 - TD

Паропроизводительность: 100 - 400 кг/ч



www.booster-rus.ru

ВО(100-400)-TD СЕРИЯ (ЖИДКОЕ ТОПЛИВО)

ПАРОВЫЕ КОТЛЫ

Вертикальные водотрубные паровые котлы завода BOOSTER предназначены для производства насыщенного пара с максимальными температурой 180 °С и давлением до 10 кг/см².

При производстве котлоагрегатов, компания BOOSTER использует новейшие мировые разработки и достижения в котлостроении, внедряет прогрессивные энергосберегающие технологии. Котельное оборудование поставляется полностью укомплектованным, собранным и протестированными на заводе.

На котлоагрегаты устанавливается оборудование известных мировых производителей: SIEMENS, DANFOSS, DUNGS, GRUNDFOS.

Особенности модели:

- Современный дизайн;
- Малогабаритный котел;
- Выход на рабочий режим за 3-4 минут после запуска котла;
- Внешний сепаратор обеспечивает выработку пара высокой степени сухости;
- Широкое оснащение: реле давления топлива, детектором пламени, датчиком уровня воды, предохранительным клапаном и прочими устройствами безопасности;
- Долговечность благодаря прочности используемых материалов;
- Отсутствует барабан;
- Возможность удаленного доступа, диспетчеризация, работа в каскаде;
- Все котлы BOOSTER сертифицированы в России, имеют необходимые Разрешения и поставляются в комплектации согласно требований Российских нормативов.

Комплект поставки:

- Паровой котёл на раме в кожухе и с теплоизоляцией;
- Сепаратор пара и два предохранительных клапана;
- Жидкотопливная горелка с полностью укомплектованной и готовой к подключению топливной линией;
- Дутьевой вентилятор для горелки;
- Топливный насос, для дизельной горелки смонтированный на раме;
- Система автоматической непрерывной продувки котла (для котлов серии 400);
- Комплектуется питательными насосами;
- Запорная арматура в пределах котла;
- Система автоматического управления на базе контроллера «NEURON»(для котлов серии 400);
- Измерительные, показывающие и контрольные приборы;
- Система автоматической химической деаэрации.

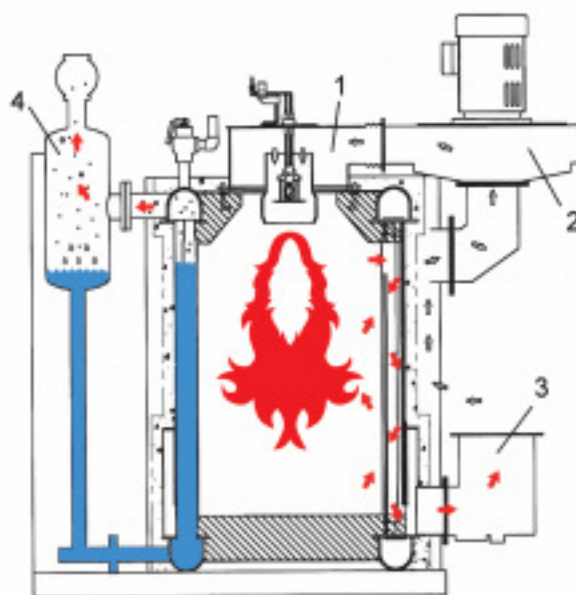


Схема котлоагрегата: 1 - горелка;
2 - вентилятор;
3 - дымоход;
4 - сепаратор.

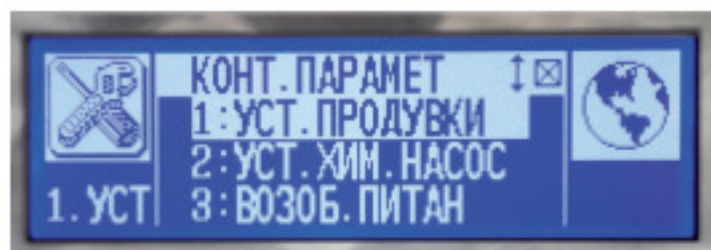
ВО(100-400)-TD СЕРИЯ (ЖИДКОЕ ТОПЛИВО)

ПАРОВЫЕ КОТЛЫ



Система управления «NEURON»:

- Русифицированное меню;
- Большой дисплей с выводом на него всех параметров работы;
- Простой интерфейс управления
- Удаленный доступ;
- Возможность каскадного управления.



Технические характеристики:

Наименование параметра		Типоразмер котла	Ед. измер.	ВО-100TD	ВО-200TD	ВО-300TD	ВО-400TD
Паропроизводительность			кг/час	100	200	300	400
Теплопроизводительность			МВт	0,07	0,15	0,22	0,3
			ккал/ч	64080	128740	193110	257480
Максимальное расчетное давление			кгс/см ²	7	10		
Максимальное рабочее давление			кгс/см ²	6,5	9		
КОТЕЛ	КПД		%	не менее 87			
	Поверхность нагрева		м ²	2,8	3,7	4,9	4,94
	Объем котловой воды		л	41	61	96	
	Вес		кг	300	500	720	720
	Напряжение		В	220В x 1Ø		380В x 3Ø	
	Общее энергопотребление		кВт	0,4	0,8	1,75	2,5
	Мощность вентилятора		кВт	0,2	0,4	0,75	
	Топливный насос	Тип	-	VSC-90	BFP21L5	RSA-40	RSA-40
		Мощность	кВт	-	-	0,25	0,25
	Насос водоснабжения	Тип	-	15LPM	10PME	15PME	20PME
Мощность		кВт	0,2	0,4	0,75	1,5	
Габариты	Ширина (Ш)	мм	720	930	1190	1190	
	Длина (Д)	мм	1090	1330	1300	1350	
	Высота (В)	мм	1750	1850	1970	1970	
ГОРЕЛКА	Тип горелки		-	ВО - 8	ВО -15 - 01	ВО -45 - 01	ВО -45 - 01
	Система регулирования горелки		-	Одноступенчатая			
	Розжиг		-	Электрический искровой разряд			
	Топливо (Дизель)		кг/ч	7,2	14,4	21,6	28,7
Диаметр соединительных отверстий	Выход пара		Øмм	20	25	32	
	Вход водоснабжения		Øмм	15		20	
	Вход топлива		Øмм	8		15	
	Дренаж		Øмм	20	25		
	Предохранит. клапан		Øмм	JSV-LT12 Ø20		JSV-LT12 Ø25	
	Подсоединение дымохода		Øмм	150	200		250

Технические характеристики основаны на следующих условиях:

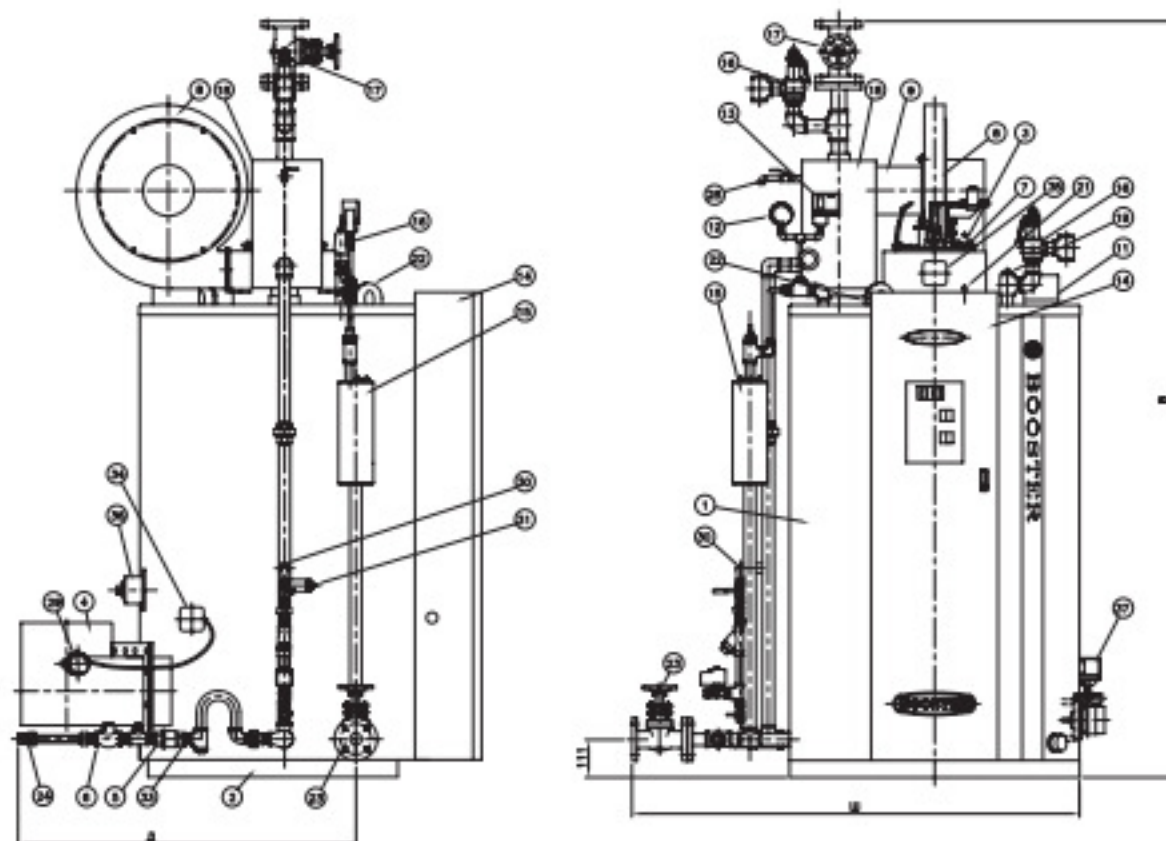
-Теплопроводность топлива: Дизель - 10300 ккал/кг

-Температура питательной воды 20° С.

Технические характеристики и внешний вид могут быть изменены производителем без уведомления.

ВО(100-400)-ТД СЕРИЯ (ЖИДКОЕ ТОПЛИВО)

ПАРОВЫЕ КОТЛЫ



1	Тело котла	13	Датчик давления пара	37	Реле давления топлива
2	Рама	14	Панель управления воздухом	36	Шлибер
3	Дизельная горелка	15	Водомерная колонка	35	Реле давления воздуха
4	Дымоход	16	Предохранительный клапан	34	Датчик вентилятора
5	Обратный клапан	17	Главный парозапорный вентиль	33	Компенсатор
6	Обратный клапан	18	Сепаратор пара	32	Мотор топливного насоса
7	Корпус вентилятора	19-21	Смотровое отверстие	31	Датчик продувки
8	Вентилятор	22	Транспортировочный крюк	30	Трубопровод продувки
9	Мотор вентилятора	23	Дренажный вентиль	29	Термометр
10	Топливный насос	24	Ввод питательной воды	28	Воздуховодник
11	Трансформатор розжига	25	Термореле	27	Датчик пламени
12	Манометр	26	Смотровое отверстие		



BOOSTER

Адреса представительства:

Офис в Москве :
129085, Проспект Мира, дом 105/1,
офис № 413
Тел./факс: (495) 988-76-26,
e-mail: info@booster-rus.ru

Офис во Владивостоке:
690091, г. Владивосток, ул. Светланская, 69Д
Тел: (4232) 22-47-80
Факс: (4232) 22-47-80
e-mail: info@booster-rus.ru

